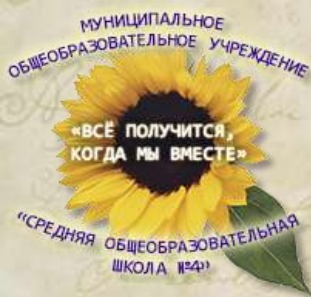


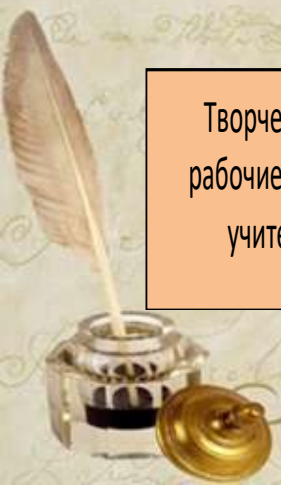
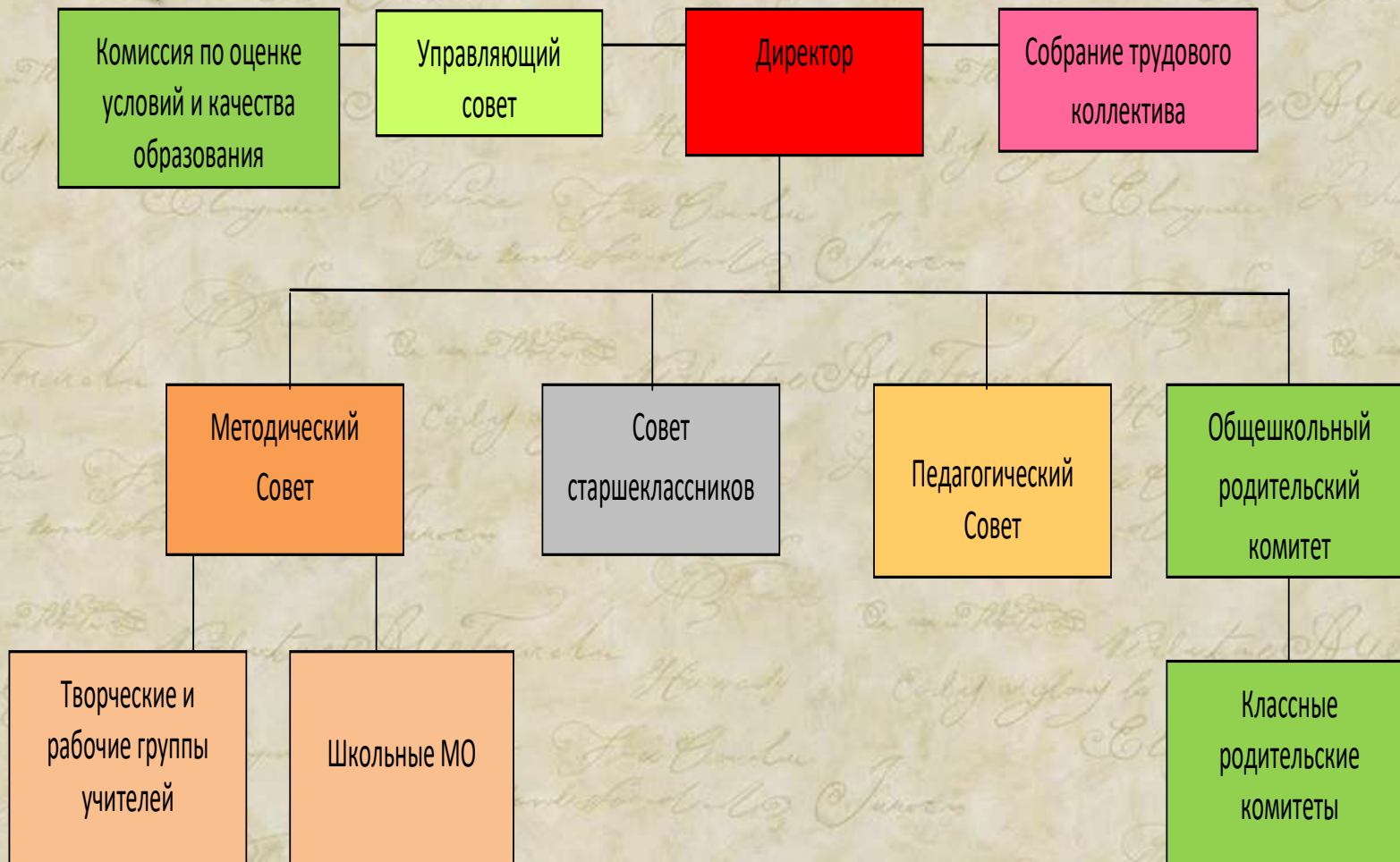
**Модель
государственно-общественного
управления в системе образования
на примере МОУ «СОШ№4»
города Тихвина**

**Павловец Елена Александровна,
директор школы**





Структура управления МОУ «СОШ № 4» города Тихвина





Российская система образования становится открытой, способной эффективно развиваться именно благодаря участию общества в ее управлении.

Родители нашей школы входят в состав:

- ◆ Управляющего совета школы;
- ◆ Родительских комитетов классов и школы;
- ◆ Экспертной комиссии Управляющего совета школы.





Направления деятельности администрации и органов общественного управления

- ◆ Экспертиза условий и качества образования
- ◆ Стимулирование работников школы
- ◆ Развитие инфраструктуры школы
- ◆ Укрепление хозяйственной и учебно-материальной базы школы





Эффекты ГОУ

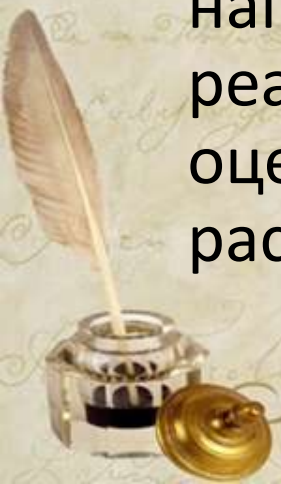
- ◆ Повышается ответственность руководителя, педагогов и родителей за конечный результат деятельности - качество образования
- ◆ Возрастает влияние родителей на улучшение условий образования
- ◆ Возрастает воспитательная функция родителей





Риски расширения общественного участия

- ◆ Манипуляция советами со стороны руководителей, использование их для достижения корпоративных интересов
- ◆ Формальный подход к созданию советов, не обладающих ил не использующих управленческих полномочий
- ◆ Возникновение социально-педагогической напряженности в педагогическом сообществе как реакции на участие общественности в процедуре оценки результативности деятельности педагогов и распределении стимулирующей части ФОТ





Наша школа является открытой системой для общества

- ◆ Сочетание государственного и общественного управления ОО - гарантия качества образования



Павловец Е.А.
директор МОУ «Сош№4»

